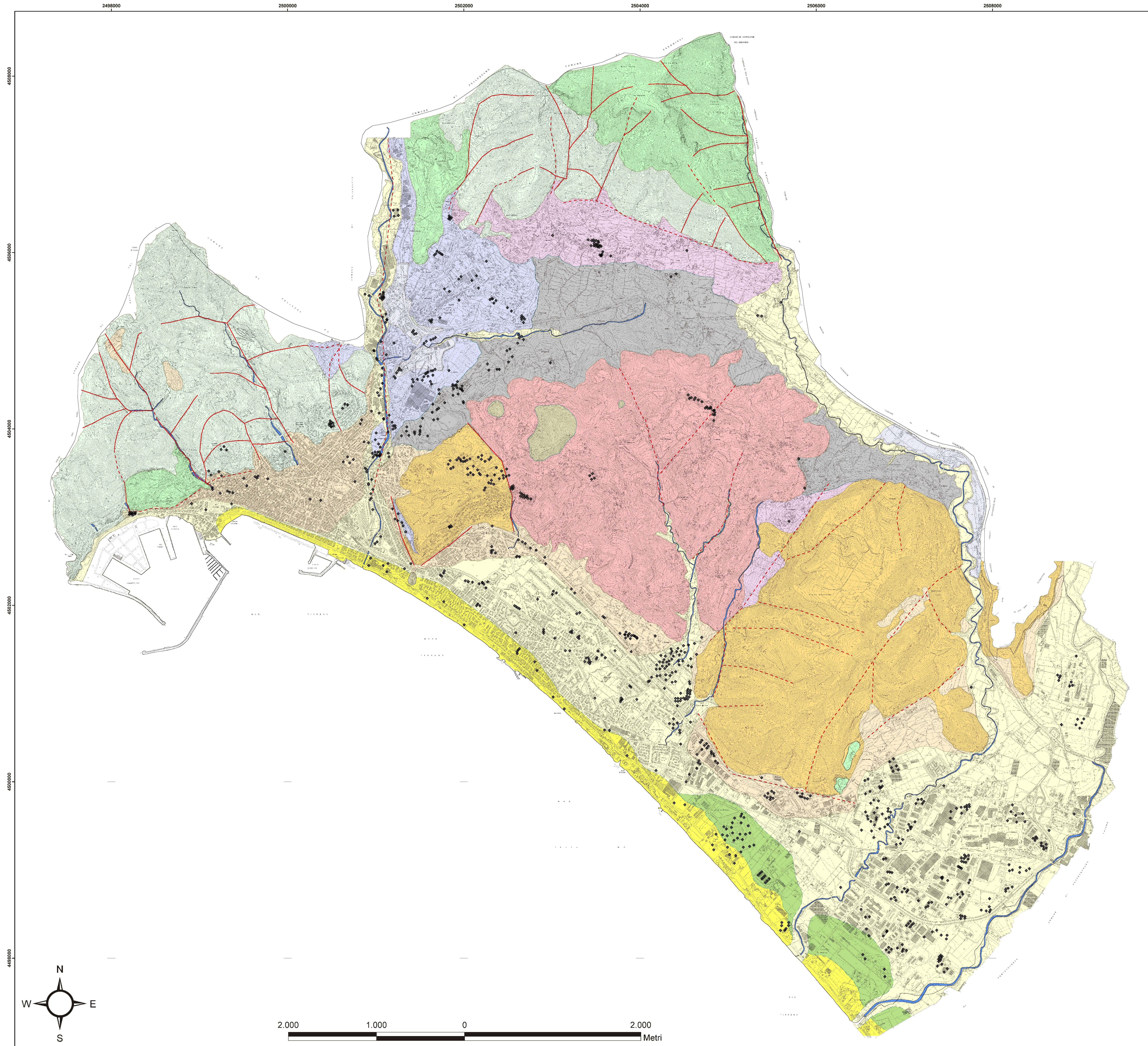


Comune di Salerno

Piano Regolatore Generale

Carta Geolitologica

1:15000



Legenda

Terreni di riporto o di colmata

COBERTURA DETRITICO ALLUVIONALE

- DEPOSITI ELUVIO - COLLUVIALI**
Limi sabbiosi argillosi a plasticità da media a bassa, in dipendenza della formazione del substrato di provenienza, con componente sabbiosa eterometrica e con scheletro grossolano minuto.
- COMPLESSO DETRITICO**
Depositi detritici di falda, per lo più sdioli o debolmente cementati, con limi e proccastiti sciolte e irregolari.
- COMPLESSO DEI DEPOSITI LAGUNARI (retroduna)**
Assenza di limi e sabbie, si rinvergono frequenti livelli di torba da spessore generalmente inferiore al metro.
- COMPLESSO DELLE SABBIE DI DUNA**
Sabbie e sabbie limose, a luoghi con intercalazione di elementi ghiaiosi.
- COMPLESSO DEI TERRENI ALLUVIONALI**
Ghiaie, sabbie e sabbie argillose, livelli litoclastici. Normalmente tali terreni sono sommontati da un livello di proccastiti alterate, a granulometria ricadente nel campo dei limi più o meno argillosi o sabbiosi.

PRODOTTI PIROCLASTICI (Quaternario)

- COMPLESSO DEL TUFO INCODERENTE**
Tufo incoderente, suoli, materiale detritico e proccastito rimaneggiato, frequentemente coperture di idroclorato di calcio "Tufi Campani".
- COMPLESSO DEL TUFO LITOIDE**
Form. del "tuffo grigio di Campiano" Auct. In gran parte litoclastico, a scorie nere, a luoghi ghiaiosi, con frassazione colorata, coniate superiori e depressori paleogeomorfologiche.

CONGLOMERATI DI SALERNO (Pliocene inf.-Pleistocene inf.)

- BRECCIE**
Costituito da elementi di natura esclusivamente calcarea, calcareo-dolomitica e dolomitica di dimensioni variabili dalle ghiaie ai blocchi. L'insieme dei clasti per lo più a spigoli vivi, costituisce un ammasso eterometrico, cementato da calcite spatica, con spessori stimabili nell'ordine di alcune decine di metri.
- COMPLESSO CONGLOMERATICO**
Conglomerati in matrice sabbiosa o sabbiosa-limosa, giallo-ocra, con limi di sabbie grossolane e di argille limo-sabbiose, sabbie con livelli carboniosi. Gli elementi risultano fortunatamente eterometrici e poligenici: si rinvergono, infatti, con dimensioni variabili dalle ghiaie ai blocchi, clasti di natura estremamente variabile: calcari, calcari dolomitici e dolomi mesozoiche, il membro in esame è di norma massivo.

UNITA' DI VILLAMINA (Miocene)

- COMPLESSO ARENACEO**
Sabbie ed arenarie giallastre, debolmente cementate, a granulometria uniforme, con occasionali livelli di piodinghe poligeniche. Spessori di diverse decine di metri, che si restringono da E verso W. (EVEZIANO).
- COMPLESSO ARGILLOSO**
Costituito da sedimenti argillosi e argilloso-mamosi, a luoghi sabbiosi di colore grigio-azzurro. (TORTONIANO).

FORMAZIONI TRIASSICO-GIURASSICO-CRETACEE (Serie Carbonatica)

- COMPLESSO CALCAREO**
Calcari mamosi e subordinatamente argille e marne grigie e grigie giallastre, con orizzonti fossiliferi. CRETACICO (Gianuario - Campaniano).
- COMPLESSO DOLOMITICO**
Dolomia grigia e biancastra, talora bituminosa spesso intercalata da interstrati argillosi; affiora in concordanza sui terreni precedenti e costituisce il lembo carbonatico più diffuso. TRIAS (Carnico).

Faglia

Faglia presunte o di posizione incerta

Ictinazione degli strati

Sondaggio Geognostico